



# CLUB MULTICOLLECTIONS

Journal de JANVIER 2025



## Informations du club :

### Communication : l'efficacité des SLVie :

Chaque mois, nous transmettons notre bulletin du club à toutes les SLVie de notre CMCAS. C'est un des moyens que nous avons pour faire connaître notre activité de loisir au personnel actif.

Le mois dernier, la SLVie de la RET de TOURS a repris notre bulletin de novembre dans un petit montage adressé à tout le personnel. Le résultat ne sait pas fait attendre, puisque lors de notre bourse d'échange du 23 novembre à AVOINE, nous avons enregistré l'adhésion à notre activité d'une jeune femme ayant droit de notre CMCAS, merci la SLVie.

On peut aussi suivre notre activité et nos bulletins sur le site de la CMCAS, nous avons une page à trouver sur le lien « sports et loisirs » en cliquant sur les pavés TOURS, BLOIS ou CHINON et sur notre logo PHILATEG TOURS-BLOIS. →



### Arbre de Noël de Chinon 2024

Une organisation bien rodée autour des élus et bénévoles des clubs et sections de la SLVie 05. Deux séances l'après midi avec une salle pleine à chaque spectacle et le père Noël présent pour les enfants. Notre activité : outre la distribution de timbres pour les enfants, nous avons choisit de présenter quelques panneaux d'exposition orientés vers la multicollecion : les timbres et documents philatéliques de Paul, les capsules de vins mousseux de la vallée de la Loire de Guy, les stylos publicitaires EDF/GDF de Jacqueline, les lampes de vélos anciens de Paul et les étiquettes de camembert ainsi que les marques pages de Jean. Merci également à Ghislain et Jacques pour leur aide. Une belle journée pour nos activités sociales...



**PHILATEGTOURS-BLOIS  
VOUS ADRESSE SES  
MEILLEURS VŒUX POUR 2025**



# LE CHEMIN DE FER DEPARTEMENTAL D'INDRE ET LOIRE

## La ligne PORT-BOULET à CHATEAU-RENAULT

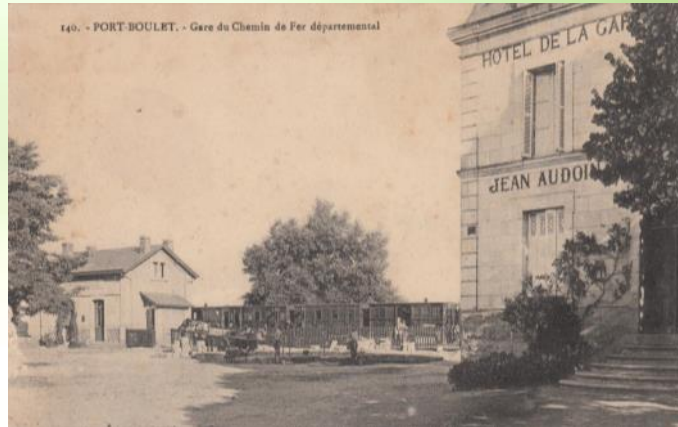
C'est en 1869 que le département d'Indre et Loire, desservi par les grandes lignes nationales, envisagea de compléter ce réseau national, par un chemin de fer longeant la périphérie nord et nord-ouest du département par une ligne allant de Port-Boulet à Château-Renault.

Les travaux de construction furent entrepris en 1884. L'ouverture de l'exploitation se fit en juillet 1885 ; la ligne mesurait 103,94 km. La ligne cessa de fonctionner fin août 1949. Pendant l'année 1897, la ligne transporta 141385 voyageurs et 21505 tonnes de marchandises.

Les gares de la ligne départementale de Port-Boulet à Château-Renault en carte postale

### LES GARES

- Port-Boulet
- Bourgueil
- Benais-Restigné
- Gizeux-Continvoir
- Avrillé
- Rillé-Hommes
- Channay-Courcelles
- Château-la-Vallière
- Souigné
- Sonzay
- Neuillé-Pont-Pierre
- Neuvy le Roi
- Chemillé-Louestault
- Marray
- La Ferrière
- Le Sentier
- Le Boulay
- Château-Renault



Port-Boulet et son Hôtel de la Gare



Gare de Benais



Gare de Bourgueil

Sur les cartes, machine MALLET Compound, type 020, construite de 1893 à 1920 par la SACM à Belfort... utilisée pour les compagnies des Chemins de Fer Départementaux .



Gare de Gizeux-Continvoir



Gare de Hommes



Gare de Château-la-Vallière



Gare de Souvigné



Gare de Sonzay



Gare de Neuillé-Pont-Pierre



Gare de Neuvy le Roi



Gare de Marray



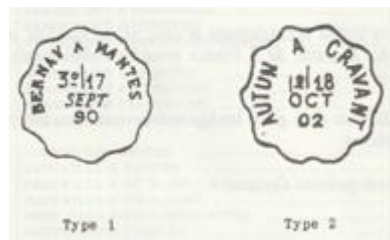
Les convoyeurs-lignes :

Les timbres à date employés par les convoyeurs-ligne indiquent le trajet de la ligne de chemin de fer sur laquelle le courrier a été pris en charge par l'administration des Postes.

Ces cachets à date existent avec leur dénomination des bureaux pour les trajets aller et retour.

Les cachets à dates existant sur la ligne :

- Chateaurenault à Port-Boulet (type 2)
- Neuillé Pont-Pierre à Port-Boulet (type2)
- Neuillé Pont-Pierre à Savigné-Rillé (type 1)
- Port-Boulet à Savigné-Rillé (type1)



Gare de Le Boulay



Gare de Château Renault

### CHINON

Entrée Nord du C.N.P.E.

De Chinon à Avoine

Local SLVie salle André Plaut

Le lundi de 16h30 à 19h00

### TOURS

C.M.C.A.S. 45, avenue Stendhal

Salle du conseil d'Administration

Le Jeudi de 15h00 à 18h00

21 JANVIER

10 FEVRIER

10 MARS

14 AVRIL

12 MAI

16 JUIN

22 SEPTEMBRE

13 OCTOBRE

17 NOVEMBRE

15 DECEMBRE

21 JANVIER

6 FEVRIER

13 MARS

10 AVRIL

15 MAI

5 JUIN

18 SEPTEMBRE

16 OCTOBRE

13 NOVEMBRE

4 DECEMBRE

**ASSEMBLEE GENERALE  
CMCAS à TOURS**